

PRODUCT DATA SHEET MICROSCOPIO ELETTRONICO PER CONNETTORI OTTICI P/N EFI-250X



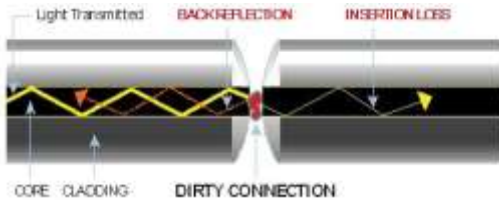
CARATTERISTICHE

- Verifica immediata della pulizia della ferrula di connettori ottici, senza rischio per gli occhi
- Funziona direttamente sui connettori o attraverso la bussola ottica (utile nei pannelli ottici, non necessita di intervenire sul retro del pannello sconnettendo il connettore)
- 250 ingrandimenti
- Ampio display LCD TFT (3,5")
- Compatibile con connettori SC/FC/ST/E2000/MU/LC con ferrula piatta PC (Opzionale per versioni APC)
- Alimentazione a batteria ricaricabile al litio

APPLICAZIONI

- FFTx
- Telecomunicazioni
- Networking
- TV-SAT
- Videosorveglianza IP
- Laboratori

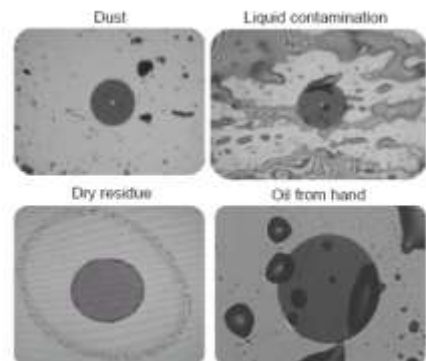
Connettori sporchi e relativi effetti



Una grande parte dei malfunzionamenti delle reti ottiche è dovuto a connettori ottici sporchi. Polvere, residui di alcool isopropilico, tracce di unto, residui di calcare, colla epossidica, ditate: la superficie di un connettore ottico non perfettamente pulito può peggiorare di molto l'attenuazione di inserzione e di riflessione, fino a generare un malfunzionamento grave.

La polvere può essere ovunque; una particella di polvere del diametro di soli 2-15µm può compromettere la trasmissione dell'informazione e danneggiare anche la superficie della ferrula. Granelli di dimensione maggiore creano un'intercapedine d'aria tra le superfici di due connettori, peggiorando ulteriormente i parametri di trasmissione¹.

L'ispezione preventiva delle superfici dei connettori ottici è quindi molto utile per evitare gravose ricerche dei guasti in fase di collaudo, e garantire alla rete il massimo delle prestazioni.



Caratteristiche

Lo strumento EFI-250 è un potente microscopio elettronico portatile appositamente realizzato per svolgere un'ispezione rapida e precisa della superficie dei connettori ottici con ferrula Ø2,5 mm (es: SC, ST, FC, E2000 ecc) e con ferrula Ø1,25 mm (LC, MU ecc...).

Per le sue caratteristiche, è indicato per l'utilizzo in ogni rete ottica, sia singolo modo sia multimodo, in particolare in presenza di pannelli ottici ad alta densità.

¹ Fonte: FTTH Council - http://wiki.ftthcouncil.eu/index.php/FTTH_Handbook/FTTH_Test_Guidelines

EFI-250X si compone di due dispositivi: una sonda che integra un illuminatore e un rilevatore CCD, e un visualizzatore palmare dotato di uno schermo LCD da 3,5" ad alta risoluzione (960 x 240 pixel) retroilluminato.

La sonda è predisposta per l'alloggiamento di puntali di precisione intercambiabili (montaggio a vite) mediante i quali è possibile ispezionare connettore a ferrula piatta (PC, SPC, UPC) o angolata (APC), sia operando direttamente sulla ferrula del connettore, sia attraverso la bussola ottica; quest'ultima caratteristica permette l'ispezione di connettori già montati nella bussola ottica senza doverli rimuovere, ad esempio nel caso dei connettori già terminati all'interno di un pannello ottico.



La sonda è dotata di controllo di messa a fuoco, mentre l'unità di visualizzazione dispone di controllo di luminosità.

Mediante un kit opzionale, è possibile la visualizzazione dell'immagine su un monitor esterno e la memorizzazione delle immagini su PC.

SPECIFICHE TECNICHE

Ingrandimenti	250x
Sensore	CCD
Schermo	LCD TFT 3,5" 960x240
Risoluzione ottica	0,5µm
Uscita video (opz)	PAL/NTSC
Alimentazione	Batterie al litio ricaricabili
Peso totale	1,5 kg
Dimensioni	

Puntali disponibili	
25-UM	Per ferrula UPC Ø2,5 mm
125-UM	Per ferrula UPC Ø1,25 mm
25-AM	Per ferrula APC Ø2,5 mm
125-AM	Per ferrula APC Ø1,25 mm
25-U-F	Per bussola UPC 2,5 mm
LC-U-F	Per bussola UPC tipo LC
SC-A-F	Per bussola APC tipo SC
FC-A-F	Per bussola APC tipo FC
LC-A-F	Per bussola APC tipo LC

Equipaggiamento Standard	
Visualizzatore LCD	x1
Sonda CCD	x1
Batteria + carica-batteria	x1
Puntale 25-UM	x1
Puntale 125-UM	x1
Puntale 25-U-F	x1
Puntale LC-U-F	x1
Borsa di trasporto	x1
Manuale d'uso	x1

Opzioni
Puntale 25-AM
Puntale 125-AM
Puntale SC-A-F
Puntale FC-A-F
Puntale LC-A-F
Convertitore AV-USB + software